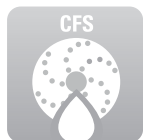


met schijfborstel

CT230 BT105



Vloeistoftoevoer vanuit het centrum van de borstel voorkomt onnodige verspilling van reinigingsmiddel.



Auto-nivellerend elektronisch systeem voor een constante perfect op de vloer aangepaste borsteldruk.



Vloerzuigmond ontworpen voor maximale productiviteit en perfect droogresultaat.



Gebruiksvriendelijk, dankzij intuïtief bedieningspaneel.



Eenvoudig deactiveren en opnieuw starten van de functies d.m.v. de voetpedaal, met inbegrip van het vertraagd stoppen van de borstel- en zuigmotor. Ideaal voor onregelmatige vloeren.

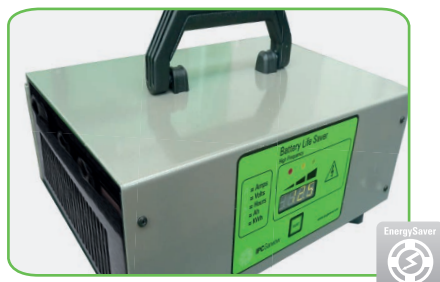


Borstel, zuigrubber en waterslangen kunnen zonder gereedschap vervangen worden.



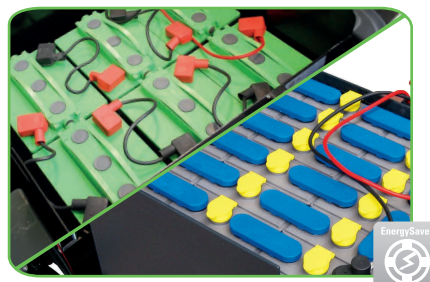
Exclusieve technologieën

TCL acculader (optioneel)



Topping-up Charger Limiter: zorgt voor de beste oplaadcyclus voor de accu's. Hierdoor kan de levensduur verdubbelen met behoud van maximale prestaties. Ook afzonderlijk verkrijgbaar: **BLS (Battery Life Saver)**.

Power accu (optioneel)



Onderhoudsvrije gel accu's met een bijzonder lage zelfontlading. Gemaakt van bijna volledig recycleerbare materialen. Ook verkrijgbaar met batterij pack met 2V elementen.

Reinigingsprogramma's (standaard)



Vloeistoftoevoermogelijkheden:

- in ECO mode voor constant besparen;
- in automatic mode in functie van de machinesnelheid.



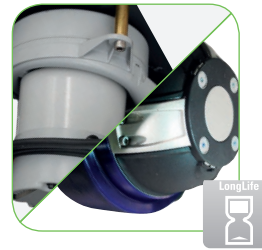
Anti-schuimsysteem met speciale elektromechanische bescherming van de zuigmotor. De automatische aanzuiging stopt wanneer de tank vol is.



Geel gemarkeerde servicepunten voor eenvoudig dagelijks onderhoud. Borstel met gebruiksindicator.



Kantelbare tank voor een gemakkelijke toegang tot het technische gedeelte van de machine.



Kwalitatief hoogstaande motorreductiekast, zuigmotor en elektrische componenten.

Technische specificaties

Motor

- **Borstelrotatie:** onafhankelijke borstelmotor met reductiekast in oliebad
- **Borsteldruk:** stelmotor met precisie afstelling
- **Vacuüm:** borstelloos met RVS ventilator en as

- **Vloerzuigmond:** lift automatisch bij achterwaarts rijden
- **Tractie:** motorwiel met parallelle as, 16 % klimvermogen

Kunststof

- **Tanks:** stootvaste hoogwaardige kunststof (polyethyleen)
- **Vloerzuigrubbers:** gemaakt uit latex (rubber) 4-zijdig te gebruiken
- **Slangen:** alle watertoe- en afvoerslangen zijn vervaardigd uit duurzaam polyurethaan
- **Wielen:** oliebestendig

Overige kenmerken

- De standaard nylon borstels hebben een gebruiksindicator
- Automatisch borstel click-on/off-systeem
- Elektronische afstelling van reinigingsmiddeltoevoer
- Watertank is voorzien van afvoerslang
- Omhoog geplaatste waterafvoerslang met vloeistoftoevoerregeling (ø 50 mm)
- "Water stop" systeem voor het vullen van de watertank

Mechanisch

- **Chassis:** dubbel behandeld, deels gegoten en gegalvaniseerd frame
- **Lagers:** beschermd tegen vocht en spatwater
- **Bouten en moeren:** daar waar ze in contact komen water, uitgevoerd in RVS

Elektrische systemen

- **Koolborstels:** gemakkelijk te vervangen
- **Bedieningspanelen:** uitgerust met beschermende film tegen spatwater en vocht
- **Magneetventiel:** met 'Viton' membraan bestand tegen chemische stoffen
- **Sensoren:** waterpeil in beide tanks is beschermd tegen onbedoelde aanrakingen
- **Display:** digitaal met urenteller en accu-spanningsindicator



Bedieningspaneel

Borstel, vloeistoftoevoer en zuigkracht kunnen in functie van de werksituatie onafhankelijk van elkaar door een enkele knop ingesteld worden.

Uitvoeringen

Code	Model	Schrob-breedte (mm)	Vloerzuig-mondbreedte (mm)	Productiviteit (max snelh.) (m ² /h)	Borstels nr.	Tankinhoud oplossing (l)	Inhoud vuilwatertank (l)	Aandrijving	Max snelh. (Km/h)	Gewicht net (Kg)	Afmetingen (LxBxH) (mm)
3.126.180	CT230-BT105	1050	1280	6825	2 (disc)	205	225	36 V (6x6 V) - 320 Ah (C5)	7.5	378	1950x1155x1466

* accu's en acculader optioneel: 6x 3.217.011 en 1x 3.217.004

Toebehoren

Code	Standaard
3.8006.SPPV01546	Nylon borstel PPL - standaard (2 stuks)
3.8006.KTRI01976	Vloerzuigmond
3.8006.MPVR05885	Voorste rubber (Latex) voor vloerzuigmond
3.8006.MPVR05886	Achterste rubber (Latex) voor vloerzuigmond
Code	Optioneel
3.8006.SPPV01154	Padhouder (2 stuks)
3.8006.SPPV01415	Standaard pad WIT -21" (5 stuks)
3.8006.SPPV01433	Standaard pad ROOD -21" (5 stuks)
3.8006.SPPV01451	Standaard pad GROEN -21" (5 stuks)
3.8006.SPPV01469	Standaard pad ZWART -21" (5 stuks)



met cilindrische borstel

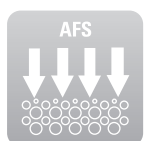
CT230 BT100R Sweep



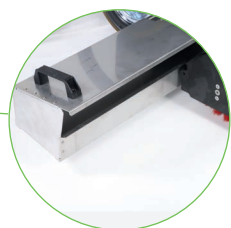
Auto-nivellerend elektronisch systeem voor een constante perfect op de vloer aangepaste borsteldruk.



Vloerzuigmond ontworpen voor maximale productiviteit en perfect droogresultaat.



Anti-schuimsysteem met een speciale mechanische bescherming van de zuigmotor.



Gebruiksvriendelijk, dankzij intuïtief bedieningspaneel.



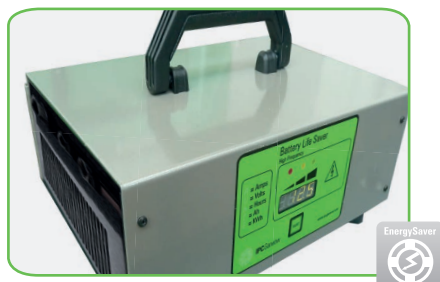
Eenvoudig deactiveren en opnieuw starten van de functies d.m.v. de voetpedaal, met inbegrip van het vertraagd stoppen van de borstel- en zuigmotor. Ideaal voor onregelmatige vloeren.



Vervangen van de borstels, vloerzuigmond, zuigrubbers en waterslangen zonder gebruik van gereedschappen.

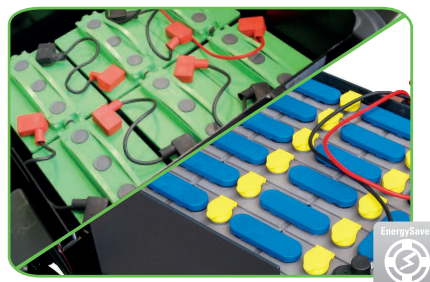
Exclusieve technologieën

TCL acculader (optioneel)



Topping-up Charger Limiter: zorgt voor de beste oplaadcyclus voor de accu's. Hierdoor verdubbelt de levensduur met behoud van maximale prestaties. Ook afzonderlijk verkrijgbaar **BLS (Battery Life Saver)**.

Power accu (optioneel)



Onderhoudsvrije gel accu's met een bijzonder lage zelfontlading. Gemaakt van bijna volledig recycleerbare materialen. Ook verkrijgbaar met batterij pack met 2V elementen.

Reinigingsprogramma's (standaard)



Vloeistofoetvoermogelijkheden:

- in ECO mode voor constant besparen;
- in automatic mode in functie van de machinesnelheid.



Anti-schuimsysteem met speciale elektromechanische bescherming van de zuigmotor. De automatische aanzuiging stopt wanneer de tank vol is.



Geel gemarkeerde servicepunten voor eenvoudig dagelijks onderhoud. Borstel met gebruiksindicator.



Kantelbare tank voor een gemakkelijke toegang tot het technische gedeelte van de machine.



Kwalitatief hoogstaande motorreductiekast, zuigmotor en elektrische componenten.

Technische specificaties

Motor

- **Borstelrotatie:** speciale motor met tandriem overbrenging
- **Borsteldruk:** stelmotor met precisie afstelling
- **Vacuüm:** borstelloos met RVS ventilator en as
- **Vloerzuigmond:** lift automatisch bij achterwaarts rijden
- **Tractie:** motorwiel met parallelle as, 16 % klimvermogen

Kunststof

- **Tanks:** stootvaste hoogwaardige kunststof (polyethyleen)
- **Vloerzuigrubbers:** gemaakt uit latex (rubber) 4-zijdig te gebruiken
- **Slangen:** alle watertoe- en afvoerslangen zijn vervaardigd uit duurzaam polyurethaan
- **Wielen:** oliebestendig

Overige kenmerken

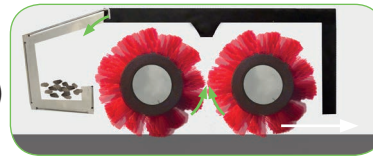
- De standaard nylon borstels hebben een gebruiksindicator
- Polypropyleen standaard veegborstels aan de zijkant
- Vuilcontainer van 23 l
- Elektronische afstelling van reinigingsmiddeltoevoer
- Watertank is voorzien van afvoerslang
- Omhoog geplaatste waterafvoerslang met vloeistoftoevoerregeling (ø 50 mm)
- "Water stop" systeem voor het vullen van de watertank

Mechanisch

- **Chassis:** dubbel behandeld, deels gegoten en gegalvaniseerd frame
- **Lagers:** beschermd tegen vocht en spatwater
- **Bouten en moeren:** daar waar ze in contact komen water, uitgevoerd in RVS

Elektrische systemen

- **Koolborstels:** gemakkelijk te vervangen
- **Bedieningspanelen:** uitgerust met beschermende film tegen spatwater en vocht
- **Magneetventiel:** met 'Viton' membraan bestand tegen chemische stoffen
- **Sensoren:** waterpeil in beide tanks is beschermd tegen onbedoelde aanrakingen
- **Display:** digitaal met urenteller en accu-spanningsindicator



Cilindrische borstels
3 in 1 vegen van grofvuil, schrobben en drogen.

Uitvoeringen

Code	Model	Schrob-breedte (mm)	Vloerzuig-mondbreedte (mm)	Productivity (max speed) (m ² /h)	Borstels nr.	Tankinhoud oplossing (l)	Inhoud vuilwatertank (l)	Aandrijving	Max snelh. (Km/h)	Inhoud vuilres. (l)	Gewicht net (Kg)	Afmetingen (LxBxH) (mm)
3.126.183	CT230-BT100R Sweep	1000	1280	7500	2 (cyl.)	205	225	36 V (6x6 V) - 320 Ah (C5)	7,5	23	382	1950x1170x1466

* accu's en acculader optioneel: 6x 3.217.011 en 1x 3.217.004

Toebehoren

Code	Standaard
3.8006.SPPV00018	Nylon zijborstel PPL - standaard (2 stuks)
3.8006.SPPV01330	Cilindrische nylon borstel PPL - soft (2stuks)
3.8006.KTRI01975	Vloerzuigmond
3.8006.MPVR05908	Voorste rubber (Para) voor vloerzuigmond
3.8006.MPVR05909	Achterste rubber (Latex) voor vloerzuigmond

