

JMB-M/M+

HEETWATERHOGEDRUKREINIGER OP TRAILER

Aerodynamische autonoom werkende heetwaterhogedrukreiniger uitgerust met de meest recente 'groene' technologieën. Het is bovendien mogelijk te reinigen met koud water. Door de implementatie van de DiBO GreenBoiler in combinatie met intercooling is er een besparing van 33% brandstof in vergelijking met de traditionele trailers.

De doelmatige schikking van motor- en bedieningscompartiment én de mogelijkheid om met gesloten beschermkap te werken, maken van de JMB-M een hogedrukunit die geluidsoverlast (<85 dB) voorkomt en bijgevolg overal inzetbaar is. Deze trailer is geschikt voor zware continue belasting in zeer uiteenlopende takken zoals de schoonmaakindustrie, scheepvaart, gevelreinigingssector.

Naast de standaard uitvoering is deze JMB-M hogedruktrailer ook verkrijgbaar in een full option "+” uitvoering.

De JMB-M+ uitvoering omvat:

- Vooruitstrevend track & trace systeem
- Elektronische niveau-aanduiding voor brandstof- en watertank
- Elektronische gasregeling met een automatisch stationair toerentalregeling

Ook verkrijgbaar als inbouw- en skiduitvoering.



110 kW

- GreenBoiler voor een groter rendement >92%
- 18% brandstofbesparing
- Lage CO₂ uitstoot
- Lage onderhoudskosten

DUBBELWANDIGE beschermkap in UV-bestendig rotatiegegoten polyethyleen >>> geluidsisolerend < 85 dB

MODERN & aerodynamisch design: minder luchtweerstand

110 kW GreenBoiler
+ 20 kW Intercooling

130 kW VERWARMINGSCAPACITEIT



JMB-M 500/30
Met INGENIEUS Start/stopsysteem
>>> 8- 10% brandstofbesparing



DIGITALE BEDIENING MET JOYSTICK

- Laagspanning (12V) voor zowel elektronische sturing als branderketel >>> veiligheid
- Makkelijk te bedienen met handschoenen

STANDAARD TOEBEHOREN:



Geïntegreerde RVS hoge- en lagedruklanghaspels inclusief 40 m 3/8" hogedruk slang en 25 m 3/4" lagedruk slang



Enkele RVS spuitlans met hogedruksproeier en snelkoppeling
code: 1.216.729.xxxxx (≤ 250 bar)
code: 1.216.749.xxxxx (> 250 en ≤ 350 bar)
code: 1.216.769.xxxxx (> 350 en ≤ 500 bar)



Hogedrukpistool met swivel
code: 1.211.5xx



Alle motoren voldoen aan de recentste uitstootnorm (model 500/30 op aanvraag)

Digitale bediening met joystick

Alle functionaliteiten nodig voor de hogedrukwerkzaamheden zijn verzameld aan de achterzijde van de machine, allen binnen handbereik.

EENVOUDIGE BEDIENING

Laagspanning (12V) voor zowel elektronische sturing als branderketel → veiligheid



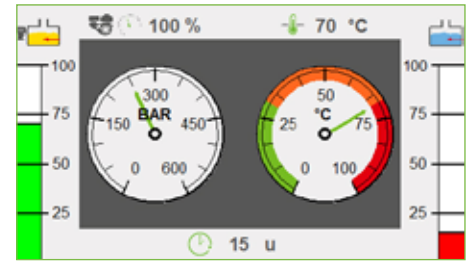
Warmtewisselaar voor motorkoeling met voorverwarming van het water uit de tank levert tot 15% brandstofbesparing



Alles in één oogopslag zichtbaar. Eenvoudig instelbaar met een handige joystick en makkelijk te bedienen met handschoenen.



Elektronisch instellen van temperatuur (exact & constant). Elektronische sturing met manometer, urenteller, onderhoudsinfo, storingsmeldingen en servicefuncties die het onderhoud vergemakkelijken.



Digitaal display met manometer, temperatuurmeter, urenteller, onderhoudsinfo, storings- en alarmmeldingen en servicefuncties die het onderhoud vergemakkelijken.





TECHNISCHE SPECIFICATIES:

- Industriële dieselmotor met extra voorverwarming van het aanvoerwater via warmtewisselaar wat 15% brandstofbesparend is
- Totale brandstofbesparing van 33% door de combinatie met GreenBoiler (18%) en warmtewisselaar (15%)
- Radiale hogedrukpomp met 3 volkeramische plunjers en RVS kleppen
- 110 kW GreenBoiler + 20 kW Intercooling = 130 kW verwarmingscapaciteit
- Bedrijfsspanning 12 V voor elektronische sturing en branderketel
- Dieselbranderketel met onafhankelijke motor en brandstofklep met elektronische ontsteking
- Uitwasbare waterfilter
- Droogloopbeveiliging op water- en brandstoftank
- Ingenieus start/stopsysteem op de JMB-M 500/30
- Automatisch stopsysteem bij inactiviteit van 30 minuten
- Trailermodel: gegalvaniseerde geremde trailer met steunpoot en neuswiel met rotatiegegoten polyethyleen behuizing (lichtgewicht)
- Voorbereid op speciaal gedempte as (in regel met de Duitse wetgeving)
- Automatisch voorgloeien
- Ingebouwde watertank 450 l (enkel bij TG model)
- Drukontlasting tot < 25 bar bij gesloten pistool
- Druk- en debietregeling d.m.v. toerentalregeling (handmatig (=standaard) of elektronisch (= "+"-versie)
- Digitale controle en melding via display van:
 - motorfuncties
 - vlambewaking
 - waterpeil (*)
 - brandstofniveau (*)
- Automatisch stationair toerental (*)
- Track & Trace systeem(*), met informatie over
 - Werkuren brander & machine
 - Storingen zichtbaar vanop afstand
 - Locatie van de machine
 - Historiek van de locatie
 - Historiek van de foutmeldingen

Nota: (*) = enkel bij "+"-versie

JMB-M/M+

UITVOERINGEN:

JMB-M/M+												
Barcode	TYPE											
		bar Instelbaar tot	l/h	°C	kW	kW	l	l	mm	kg		
1.130.365	JMB-M 200/18 TG	200	1080	30 - 120	11,7 (Diesel)	110	80	450	3500x1750x1600	960	055	
1.130.367	JMB-M+ 200/18 TG	200	1080	30 - 120	11,7 (Diesel)	110	80	450	3500x1750x1600	960	055	
1.130.350	JMB-M 200/18 I	200	1080	30 - 120	11,7 (Diesel)	110	80	-	2150x1170x1070	530	055	
1.130.352	JMB-M+ 200/18 I	200	1080	30 - 120	11,7 (Diesel)	110	80	-	2150x1170x1070	530	055	
1.130.465	JMB-M 200/30 TG	200	1800	30 - 120	18,0 (Diesel)	110	80	450	3500x1750x1600	980	090	
1.130.467	JMB-M+ 200/30 TG	200	1800	30 - 120	18,0 (Diesel)	110	80	450	3500x1750x1600	980	090	
1.130.450	JMB-M 200/30 I	200	1800	30 - 120	18,0 (Diesel)	110	80	-	2150x1170x1070	550	090	
1.130.452	JMB-M+ 200/30 I	200	1800	30 - 120	18,0 (Diesel)	110	80	-	2150x1170x1070	550	090	
1.130.665	JMB-M 350/18 TG	350	1080	30 - 120	18,0 (Diesel)	110	80	450	3500x1750x1600	980	040	
1.130.667	JMB-M+ 350/18 TG	350	1080	30 - 120	18,0 (Diesel)	110	80	450	3500x1750x1600	980	040	
1.130.650	JMB-M 350/18 I	350	1080	30 - 120	18,0 (Diesel)	110	80	-	2150x1170x1070	550	040	
1.130.652	JMB-M+ 350/18 I	350	1080	30 - 120	18,0 (Diesel)	110	80	-	2150x1170x1070	550	040	
1.130.840	JMB-M 500/15 TG	500	900	30 - 120	18,9 (Diesel)	110	80	450	3500x1750x1600	950	030	
1.130.842	JMB-M+ 500/15 TG	500	900	30 - 120	18,9 (Diesel)	110	80	450	3500x1750x1600	950	030	
1.130.825	JMB-M 500/15 I	500	900	30 - 120	18,9 (Diesel)	110	80	-	2150x1170x1070	530	030	
1.130.827	JMB-M+ 500/15 I	500	900	30 - 120	18,9 (Diesel)	110	80	-	2150x1170x1070	530	030	
1.130.897	JMB-M+ 500/30 TG	500	1800	30 - 120	31,0 (Diesel)	110	80	450	2250x1180x1230	1055	055	
1.130.882	JMB-M+ 500/30 I	500	1800	30 - 120	31,0 (Diesel)	110	80	-	2150x1170x1070	765	055	

TG = Trailer geremd, I = Inbouwunit



Skiduitvoering op aanvraag



Stoomlans
code: 1.230.18x



Zwaailamp via joystick
elektronisch in te stellen
code: 1.230.235



Werklamp via joystick
elektronisch in te stellen
code: 1.230.230



OPTIONELE TOEBEHOREN :

De DiBO JMB-M/M+ kunnen optioneel uitgevoerd worden met volgende functies:

- Stoomfunctie van 140° C (bij 30 bar). Deze functie is inclusief een speciale hogedrukslang, beveiligd met een hittebescherming, een pistool, een lans en een stoomnozzle.
- Ontkalkingssysteem d.m.v. doseerpomp (inclusief droogloopbeveiliging).
- Leverbaar in verschillende kleuroitvoeringen.

Nota: De optie ontkalkingssysteem kan afzonderlijk geplaatst worden, we adviseren echter om ze altijd te nemen in combinatie met de stoomfunctie, dit ter bescherming van de branderspiraal.

JMB-M/M+



1.230.160	**Stoomfunctie 140° C (30 bar)- inclusief keuze kraan voor optie stoom- inclusief hogedrukslang met hittebescherming, pistool en lans
1.230.051	Meerprijs ontkalkingssysteem d.m.v. doseerpomp (inclusief droogloopbeveiliging)
1.230.212	Meerprijs voor reinigingsmiddeleninjector, met afzonderlijke kogelkraan, om te kunnen kiezen tussen "reinigingsmiddel" of "spoelen" max. 350 bar
1.230.214	Meerprijs voor reinigingsmiddeleninjector, met afzonderlijke kogelkraan, om te kunnen kiezen tussen "reinigingsmiddel" of "spoelen" max. 500 bar
1.230.18x	Meerprijs voor systeem met dubbele klep om te werken op grote hoogte (max. 350 bar)
1.230.***	**Stoomlans (Nota : Gelieve bij bestelling altijd de werkdruk van de JMB-M/M+ waarvoor de stoomlans bestemd is door te geven)
1.230.235	Zwaailamp via joystick elektronisch in te stellen (bij JMB-M/M+ 500/30 niet tezamen met Werklamp)
1.230.230	Werklamp via joystick elektronisch in te stellen (bij JMB-M/M+ 500/30 niet tezamen met zwaailamp)
1.230.040	Optionele vonkvanger voor motor en branderketel om te monteren op JMB-M
1.230.200	Tarpaulin afdekzeil

(**) = Niet bij de JMB-M /M+500/30

Accessories

AANBEVOLEN OPTIONELE TOEBEHOREN VOOR SPECIALE WERKZAAMHEDEN:

Onderstaande speciale toebehoren zijn vaak gevraagde hulpgereedschappen voor de hogedrukreinigers



Ideaal voor het reinigen van grote oppervlakken zowel binnen als buiten.

Professionele RVS vloerreiniger + pistool (niet bij 500 bar) + koppeling leverbaar in 3 versies in functie van de werkdruk:

- ≤ 250 bar
- ≤ 350 bar
- ≤ 500 bar

Beschikbaar in een uitvoering met afzuiging en zonder afzuiging.
code: 3.902.1xx



Professionele RVS muurreiniger + pistool + koppeling geschikt voor een werkdruk ≤ 250 bar

Bestaat in een uitvoering met afzuiging (code: 3.902.127) en zonder afzuiging (code: 3.902.128)



Hogedrukverlengslang met snelkoppelingen van 10 m tot 25 m en voor werkdrukken van ≤ 250 bar, ≤ 350 bar en ≤ 500 bar
code: 1.208.520.xxx
code: 1.208.540.xxx
code: 1.208.560.xxx



Rioolslang met nozzle en snelkoppeling van 10 m tot 25 m en geschikt voor een werkdruk van ≤ 200 bar
code: 1.238.520.xxx



Gritstraallans van 900 mm met sproeier, snelkoppeling en aanzuigbuis, geschikt voor een werkdruk ≤ 250 bar
code: 1.258.220.xxxx



Gritstraallans van 900 mm met puntstraal-sproeier, snelkoppeling en aanzuigbuis, geschikt voor werkdruk ≤ 350 bar en ≤ 500 bar
code: 1.258.225.00xxx
code: 1.258.225.15xxx



Gritstraallans van 900 mm met vakstraalsproeier, snelkoppeling en aanzuigbuis, geschikt voor werkdruk ≤ 350 bar en ≤ 500 bar
code: 1.258.229.00xxx
code: 1.258.229.15xxx